

## DIRECTORIO

**Dra. María Rita Plancarte Martínez**  
Rectora

**Dra. Luz María Durán Moreno**  
Directora Administrativa del Campus Hermosillo

**Dr. Ramón Enrique Robles Zepeda**  
Secretario General Académico

**Dr. Luis Enrique Riojas Duarte**  
Secretario General Administrativo

## HOLO GRÁFICO

### ORIGEN

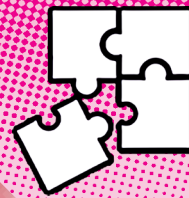
Viene del griego "holos", que significa completo, pues el registro que se obtiene de la imagen es completo, incluyendo la información tridimensional.

### DESCRIPCION DEL ESTILO

La holografía se basa en la representación de imágenes tridimensionales empleando la luz con un resultado impactante y único.



## Diseño Inclusivo



**Dra. María Guadalupe Alpuche Cruz**  
Coordinadora de la Facultad Interdisciplinaria de Humanidades y Artes

**Dra. Glenda Bethina Yanes Ordiales**  
Jefa del Departamento de Arquitectura y Diseño

Responsable:  
**M.E. Andrés Abraham Elizalde García**  
Coordinador de Programa

En 2023, la sensibilidad hacia la inclusión y la diversidad ha aumentado y significativamente, influenciada por movimientos como BlackLivesMatter y MeToo, que se reflejan en el contenido de redes sociales y aplicaciones.

### Descripcion del estilo

El diseño gráfico inclusivo se ha desarrollado en respuesta a la necesidad de crear diseños accesibles para una audiencia diversa, en un contexto de creciente conciencia sobre la importancia de la inclusión y la diversidad en la sociedad.



### Características

El diseño gráfico inclusivo se centra en la accesibilidad, la representación de la diversidad y la comunicación efectiva. Busca diseñar de manera clara y comprensible, considerando tecnologías asistivas y adaptándose a las necesidades de un público diverso.

### Origen

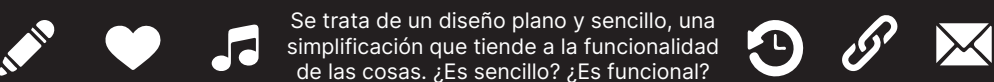
### Principales

Es un diseñador que aboga por la sim- plicidad y la accesibilidad en el diseño digital, reconocido por sus aportes a la in- clusividad.

**Tobias van Schneider**



Se trata de un diseño plano y sencillo, una simplificación que tiende a la funcionalidad de las cosas. ¿Es sencillo? ¿Es funcional? Es Flat Design.



### ORIGEN

Los primeros en introducir este tipo de diseño fueron Microsoft con su interfaz de Windows Phone a finales del 2010 y Windows 8 en 2012. Se popularizó a gran escala durante el año 2013 con el diseño actual de Google para Gmail, Google Calendar, Google +, mientras que el sistema operativo de Apple para sus smartphones y tablets, en la versión 7 de iOS, empezaron acercándose al concepto de diseño plano.

### USO

- Aplicaciones móviles
- Interfaces de usuarios
- Documentos de guía

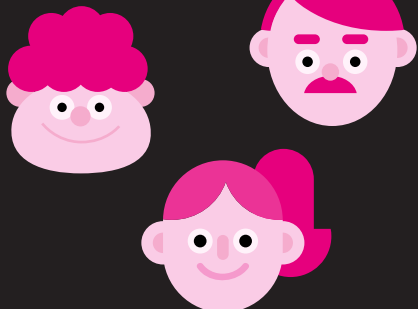
### CARACTERÍSTICAS

- Simple e intuitivo
- Conceptos básicos de diseño
- Colores llamativos
- Tendencia al minimalismo
- No efectos, relieve o profundidad
- Formas geométricas



### COLOR Y TIPOGRAFÍA

Se utilizan paletas de colores vivos que pueden convertirse en colores pasteles, fuentes de texto pertenecientes a la familia de tipografías sans serif. Se establece una buena jerarquía de todos los elementos para que el mensaje sea claro y la interfaz no presente ningún inconveniente o problema.



## RETRO CARTOON

### Origen:

A principios del siglo XX, el pintor Egon Schiele creó los dibujos de contornos con poco o nada de sombreado. Los dibujos de Schiele se centran en la expresividad de las líneas y en la forma exterior del sujeto en cuestión.



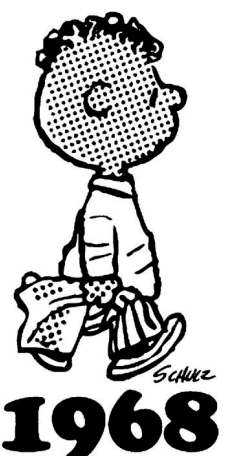
### CARACTERÍSTICAS:

- No utiliza bloques de color. Es monocromático (usualmente se emplea el negro).
- Utiliza líneas de diferentes pesos, grosores, ángulos, direcciones y longitudes
- Para demostrar forma y profundidad.
- Estilo clásico "vintage" (influencia de caricaturas de los años 60's, 70's y 80's).
- Suelen ser de naturaleza comercial, empleados en publicidad y ventas.
- Puede tender al realismo con su texturizado.
- Es empleado en tinta, lápiz o pintura. Actualmente también en pixeles.



### estilos:

- 1 Dibujo de contorno:** significa únicamente delinear un objeto.
- 2 Puntillismo (puntos):** utiliza pequeños trazos o puntos que a distancia se mezclan visualmente.
- 3 Garabatos:** dibujo lineal libre, es más natural y espontáneo.
- 4 Líneas repetidas:** estas sugieren movimiento y más fluidez en la ilustración.
- 5 rayado y rayado-tramado:** utiliza líneas cortas para crear oscuridad con líneas cada vez más juntas. El sombreado utiliza líneas largas y paralelas en ángulo, mientras que el sombreado cruzado utiliza líneas paralelas en ángulo recto.



# BRUTALISMO

## Origen



El brutalismo en el diseño gráfico surgió en la década de 1950, a partir del modernismo. Se caracteriza por el uso de materiales crudos y texturas ásperas, así como por la simplicidad y la claridad de sus formas.

## Ejemplos de estilo



Otl Aicher: Fue un diseñador alemán que utilizó el brutalismo para crear identidades visuales para organizaciones y empresas.

## Descripción



El brutalismo en el diseño gráfico se caracteriza por los siguientes elementos:

**Simplicidad y claridad de formas:** El brutalismo se caracteriza por la simplicidad y la claridad de sus formas. Las composiciones suelen ser geométricas y austeras, sin elementos decorativos superfluos.

**Uso del espacio negativo:** El espacio negativo es un elemento importante en el brutalismo. Se utiliza para crear contraste y dinamismo en las composiciones.



Massimo Vignelli: Diseñó la identidad visual del New York City Subway, un ejemplo clásico de brutalismo gráfico.



Timothy Goodman: Es un diseñador gráfico estadounidense que utiliza el brutalismo para crear diseños llamativos y expresivos.

# 3D

## SISTEMA DE RENDERIZADO 3D



El 3D consiste en crear imágenes que se aproximen a la realidad, teniendo en cuenta las tres dimensiones del objeto o espacio.

Aunque en su origen el diseño 3D se vinculó al diseño industrial, la ingeniería y la arquitectura (ante la necesidad de contar con maquetas y modelos a pequeña escala previos a ejecutar un proyecto), el desarrollo del diseño 3D gracias a la tecnología ha hecho que en la actualidad sus aplicaciones vayan más allá.

Actualmente, se puede aplicar en la creación de videojuegos, el cine, el diseño gráfico, las artes plásticas e, incluso, la medicina. En este escenario, entra en juego el perfil del diseñador 3D, un profesional con gran proyección laboral debido a todos los campos y posibilidades de esta técnica.

Las responsabilidades de un diseñador 3D pueden variar según la industria en la que trabaje. Un diseñador que labora en la industria del cine y la televisión puede crear modelos de personajes u objetos, como casas o carros, para películas o programas de televisión entre otros. Alguien que trabaje en la industria de la arquitectura se encarga de crear modelos de edificios y estructuras, para visualizar y presentar a los clientes.

En general, las tareas de un diseñador 3D pueden incluir elaborar modelos en tres dimensiones, diseñar de forma conceptual personajes y narrativas, aplicar texturas y materiales para mejorar la apariencia de los modelos, así como iluminar y renderizar los modelos, para crear imágenes y animaciones además de realizar ajustes y modificaciones a los modelos acorde a las necesidades de cada proyecto.



# HOLO GRÁFICO

## USOS

Al negarse a conformarse con líneas y ángulos duros, la holografía es una tendencia perfecta para incorporar a materiales impresos como pegatinas, calcomanías y flyers.

## CARACTERÍSTICAS

Los degradados de colores suaves que se mezclan fácilmente entre sí, su profundidad ondulada y variación, dando movimiento perpetuo de sus formas, parecidas al mercurio

## COLABORADORES

- Amelie Reina Santana
- Jose Xavier Ríos Montoya
- José Guadalupe Rodelo Iribe
- Alexis Alberto Rodríguez Campoy
- María Belén Sánchez Preciado
- María Guadalupe Soto Tirado
- Flérida Tenahua Zamorano
- Daniela Edith Thomé Carranza
- Dariana Guadalupe Vázquez Higuera

## COLABORADORES

- Héctor Rafael Borbón Noriega
- Miguel Eduardo Cervantes Encinas
- Ximena Gaona Ruiz
- Oscar Alonso García Manuel
- Luis Gerardo Gocobachi Saavedra
- Rubén Francisco Hernández Quijada
- Ramón Huerta Velez
- Claudia Alejandra Limón Vieyra
- Danna Michelle López Estardante
- Edith López Varela
- Melisa Machado García

# Punk Revival

## DESCRIPCIÓN

- El Punk Revival se trata de un estilo que busca "romper con las reglas", ser desordenado y caótico, distorsionando o flexionando las reglas del diseño gráfico. caracterizado por un rechazo generalizado de la opulencia y el decoro.
- La gráfica punk se caracterizó por un estilo que connotan violencia, rapidez, rebeldía, con textos ilegibles, fotos a una tinta plana y un desdén aparente por la comprensión de los contenidos.
- La gráfica en sí, era el mensaje.

## ORÍGEN

El punk es una contracultura rebelde con raíces tan tempranas como el movimiento dadaísta de la década de 1920. En 2023 se está presenciando un renacimiento de su atractivo masivo, ya que la gente común está encontrando motivos suficientes para protestar contra los sistemas fallidos.

## COLOR & TIPOGRAFÍA

Tipografía agresiva y atrevida, personalizadas o tipo mixed media, usualmente contienen texturas, con letras recortadas y pegadas a modo de collage.

Paletas de colores oscuros y de gran atracción visual, combinado con colores brillantes, saturados y contrastantes, que chocan entre sí.

## CARACTERÍSTICAS

- Desordenado
- Honesto
- Enérgico
- Letras garabateadas
- Recortes
- Fuentes que no coinciden
- Collages caóticos
- Bordes irregulares
- Salpicaduras de graffiti
- Asimetría
- Elementos superpuestos
- Colores que chocan
- Falta de una retícula
- Elementos no coincidentes

## USOS

- Portadas de álbumes musicales
- Posters publicitarios
- Diseño web

# Figuras abstractas

# abstractas

## Definición

El origen del arte abstracto está vinculado a las pinturas rupestres halladas en cuevas prehistóricas. Sin embargo, se considera que su origen oficial es de finales del siglo XIX, está inspirado en los movimientos del expresionismo, el fauvismo y el cubismo.

El arte abstracto es el contrario del figurativo (es decir, la representación de objetos identificables mediante imágenes reconocibles. Por tanto la abstracción no representa «cosas» concretas de la naturaleza sino que propone una nueva realidad. Propone un «arte puro» mirando más allá de nuestra realidad.

El arte abstracto geométrico es objetivo y universal, planificado, en el que la composición es estructurada, pretende evocar claridad y precisión. Busca descomponer las formas naturales, a través de figuras geométricas y líneas, para reelaborarlas con la intención de alejarlas de la representación realista. Podemos decir que un cuadro abstracto tiene tendencia hacia los colores cálidos. Pero, en la práctica, los colores fríos y cálidos se mezclan y complementan. La abstracción Lírica abarca los estilos abstractos que utilizan elementos libres y sin reglas preestablecidas, se caracteriza por la expresividad, intuición y espontaneidad del artista. La abstracción geométrica es estructurada y evita toda expresividad mediante el uso de la geometría. Pretende evocar claridad y precisión.

## Características

Emplea únicamente colores fríos (o cálidos) en un cuadro da la apariencia de algo plano y falto de tensión. Consciencia de las formas y los colores, utilizados a voluntad para escapar de la realidad concreta.

Las esculturas abstractas se apoyan en el principio de la tridimensionalidad y en la geometría, a veces dándole protagonismo al color, proponen un lenguaje propio de forma, color y línea cuyas reglas pertenecen al artista, exigen del espectador que se aproxime a ellas de modo intuitivo, rompe con la necesidad de representar objetos concretos, dando cabida a los pensamientos y los elementos plásticos y son los protagonistas: la línea, el punto, el color, el plano, la geometría, el material y la composición. as nociones mentales más difusas.

Podemos decir que un cuadro abstracto tiene tendencia hacia los colores cálidos. Pero, en la práctica, los colores fríos y cálidos se mezclan y complementan. Emplear únicamente colores fríos (o cálidos) en un cuadro da la apariencia de algo plano y falto de tensión.

